

التاريخ: 2024/7/14
الرقم: ص 2016/2024/2

رابطة الجامعيين / محافظة الخليل
جامعة بوليتكنك فلسطين
لجنة العطاءات المركزية
كراسة الشروط ومواصفات الفنية لعطاء
انشاء وحدات خارجية (كرفانات)
لمدرسة الرابطة النموذجية
عطاء رقم: ص 2016/2024/2
ثمن الكراسة بمبلغ (NIS200)
(مئتان شيكل)

استلام كراسة الشروط اعتباراً من صباح يوم الاحد الموافق 2024/7/14

تسليم الكراسة يوم الاربعاء الموافق 2024/7/24

مع أطيب أمنيات وتحيات
الأستاذ: "محمد رياض" سعدي أبوزينة
مدير دائرة العطاءات والمشتريات
ومقرر لجنة العطاءات والمشتريات المركزية
direc-purch@ppu.edu

d



المحتويات :

1	اسم العطاء	.1
2	الفهرس	.2
3	الإعلان	.3
4	ملاحظات عامة	.4
5	تعهد والالتزام	.5
6	تعليمات للمشاركين.	.6
8	عموميات وجدول المواصفات والكميات والأسعار	.7
8	معلومات عن الشركة	.8



اعلان طرح عطاء انشاء وحدات خارجية
(كرفانات) لمدرسة الرابطة النموذجية
الرقم: ص 2016/2024/2



تعلن رابطة الجامعيين/ مدرسة رابطة الجامعيين النموذجية، عن طرح عطاء انشاء وحدات خارجية (كرفانات) ضمن الشروط والمواصفات لموضحة في كراسة وثائق العطاء، فعلى الشركات الراغبة بالدخول في العطاء إتباع الآتي:-

استلام الكراسة كاملةً عبر صفحة الجامعة الرسمية (www.ppu.edu) قسم العطاءات أو من دائرة العطاءات والمشتريات المركزية في مقر رابطة الجامعيين مقابل دفع مبلغ (NIS 200) مئتان شيكل غير مستردة تودع في حساب رابطة الجامعيين والجامعة رقم 10-30300 في البنك الإسلامي الفلسطيني اعتباراً من يوم الاحد الموافق 2024/7/14 .

إرفاق شيك بنكي أو كفاله بنكية بقيمة 5% من إجمالي قيمة العطاء وبطرف منفصل، على أن تكون الكفالة البنكية سارية المفعول لمدة لا تقل عن 120 يوماً.

تسليم كراسة العطاء مع كافة التفاصيل بالطرف المختوم حتى الساعة الثانية عشره والنصف من ظهر يوم الاربعاء الموافق 2024/7/24 لدائرة العطاءات والمشتريات المركزية - رابطة الجامعيين.

لمزيد من الاستفسار يمكن الاتصال مع المهندسة: ورود بدر 0599340540 أو المهندس: فادي مسودة هاتف 02/2233050 أو جوال 0592277670

ملاحظة: - أجور الإعلان على من يرسو عليه العطاء

مدير دائرة العطاءات والمشتريات المركزية
الأستاذ محمد رياض سعدي أبو زينة

ملاحظات العامة لعطاء

انشاء وحدات خارجية (كرفانات) لمدرسة الرابطة النموذجية

الرقم: ص 2016/2024/2

يرجى مراعاة الآتي :-

1. يجب أن يكون المتقدم للعطاء شركة متخصصة في اعمال البناء وفقاً للشروط الواردة في كراسة العطاء.
2. يجب على الشركة المتقدمة أن تكون عضواً في اتحاد المقاولين الفلسطينيين.
3. الأسعار بالشيك، شاملة ضريبة القيمة المضافة.
4. الرجاء إرفاق شهادة خصم مصدر سارية المفعول مع العطاء.
5. تلتزم الشركة بالعمل بشكل فوري وسريع.
6. لجنة العطاءات غير ملزمة بقبول أقل الأسعار، وبدون إبداء الأسباب.
7. يكون السعر وفقاً للشروط الواردة في كراسة العطاء.
8. الإعلان بالجريدة وكراسة الشروط الفنية للعطاء والاتفاقية وحدة واحدة وتقرآن معاً.
9. أجور الإعلان على من يرسو عليه العطاء.

تعهد وإقرار

أنا الموقع اسمي أدناه / قرأت الشروط واطلعت على المواصفات والبنود والتزمت بها التزاماً كاملاً وألتزم
بالأسعار المقدمة من قبلي ، وأتعهد بتقديم براءة ذمة "شهادة خصم مصدر" من ضريبة الدخل سارية
المفعول ومرفقة بالفاتورة الرسمية حسب الاصول، كما تعتبر هذه الثبوتيات أساساً لدفع المستحقات
اللازمة للمورد.

وبناءً على ذلك تمت المصادقة والتوقيع.

السادة / الشركة: _____

رقم المشغل المرخص: _____

العنوان: _____

رقم الهاتف: _____

رقم الفاكس: _____

التوقيع والخاتم

تعليمات للمشاركين بالعطاء

حضرات السادة : شركة _____ المحترمين

انشاء وحدات خارجية (كرفانات) لمدرسة الرابطة النموذجية

الرقم: ص/2024/2016

للمشاركة في العطاء ما يلي:-

1. تعتبر مقدمة كراسة الشروط والمواصفات وإعلان الجريدة جزءاً لا يتجزأ وتقران معاً.
2. على الشركة زيارة الموقع ودراسة كراسة العطاء دراسة وافية والالتزام بها.
3. يجب على صاحب العطاء التوقيع على وثائق العطاء كما يجب ختم العرض وكافة مرفقاته بخاتم صاحب العطاء.
4. يعتبر السعر المقدم من المورد شاملاً جميع المصاريف الحفر والنقل.
5. لايعتمد أي تعديل في الكراسة بسبب ما يدونه المتقدم من اشتراطات، ما لم تقبل بها لجنة العطاءات المركزية.
6. يجب على الشركة أن يضع أسعاره رقماً وكتابة على النموذج ويرفض أي عرض يحدث فيه المتقدم تشويشاً في أسعاره ، واللجنة غير مسؤولة عن أية أخطاء قد يرتكبها المتقدم في وضع الأسعار.
7. مدة صلاحية الأسعار (90) يوماً من ثاني يوم من فتح العطاء على الأقل.
8. على كل مناقص أن يرفق بالعطاء - لصالح رابطة الجامعيين - تأميناً للدخول في العطاء كفالة بنكية أو شيك مصدق من قبل البنوك المحلية بقيمة 5% خمسة بالمائة من قيمة عرضه ولا ينظر في العروض الغير معززة بتلك التأمينات.
9. في حالة تأخير المورد عن الاعمال المحالة عليه تحسب غرامات التأخير بنسبة 1.5%، عن كل يوم تأخير ، ومصادرة قيمة التأمين المرفق بالعطاء وقبده إيراداً للرابطة.
10. لاحقاً لبند رقم (9) تقوم لجنة العطاءات المركزية بتنفيذ العطاء مباشرةً بالأسعار والشروط والطريقة المناسبة، من السوق المحلي مضافاً إليه (15%) من ذلك الفرق كنفقات إدارية.
11. يحق للجنة العطاءات التغيير في كميات العطاء بنسبة 30% زيادة او نقصاناً ولا يحق للمقاول الاعتراض وتبقى الأسعار كما هي في العطاء .

12. عدم وجود أي تحفظات لها علاقة بسعر صرف العملات الأجنبية ويجب أن تكون الأسعار ثابتة حتى إتمام الالتزامات الفنية للمناقص في البند وصرف المستحقات وسيتم استبعاد أي عرض يوجد به تحفظات مرتبطة بأسعار صرف العملات الأجنبية.
13. يقدم العرض على النموذج أدناه ولا يحق إدخال أية تعديلات على وثائق العطاء. وإذا رغب الشركة تقديم ملاحظات أو عرض بديل عليه تقديم ذلك بمذكرة خاصة منفصلة شريطة تقديم العرض الأصلي كما هو، ولرابطة الجامعيين حق النظر بالمذكرة أو رفضها.
14. تكون المحاسبة وصرف جميع المستحقات للمناقص بعد الاستلام النهائي من لجنة الاستلام وعلى ضوء نتائج الفحص والاستلام حسب الأصول.
15. لا يجوز تحميل بند على بند آخر ولرابطة الجامعيين الخيار في إلغاء أي بند وتبقى أسعار البنود الأخرى ملزمة للمتزايد.
16. تعتبر الشروط العامة والفنية المطبقة في النظام العام للمشتريات جزءاً مكملاً لهذه الشروط في عطاءات رابطة الجامعيين.
17. يجوز للمناقص سحب عرضه بمذكرة موقعة منه وتودع في صندوق العطاءات قبل الموعد المحدد لفتح العطاء.
18. لا يجوز لصاحب العطاء التعديل أو المحو أو الطمس في قائمة الأسعار وأي تصحيح يجريه صاحب العرض عليها يجب إعادة كتابته رقماً وكتابة والتوقيع عليه وختمه.
19. إذا بلغت فئات الأسعار التي جرى عليها التعديل أو المحو أو الطمس أكثر من 10% من قائمة الأسعار جاز للجنة العطاءات والمشتريات المركزية استبعاد العرض.
20. يعتبر العرض المقدم من الشركة ملزماً له.
21. آخر موعد لتسليم العروض حتى الساعة العاشرة والنصف من صباح يوم الأربعاء الموافق 2024/7/24.

مواصفات واسعار :-

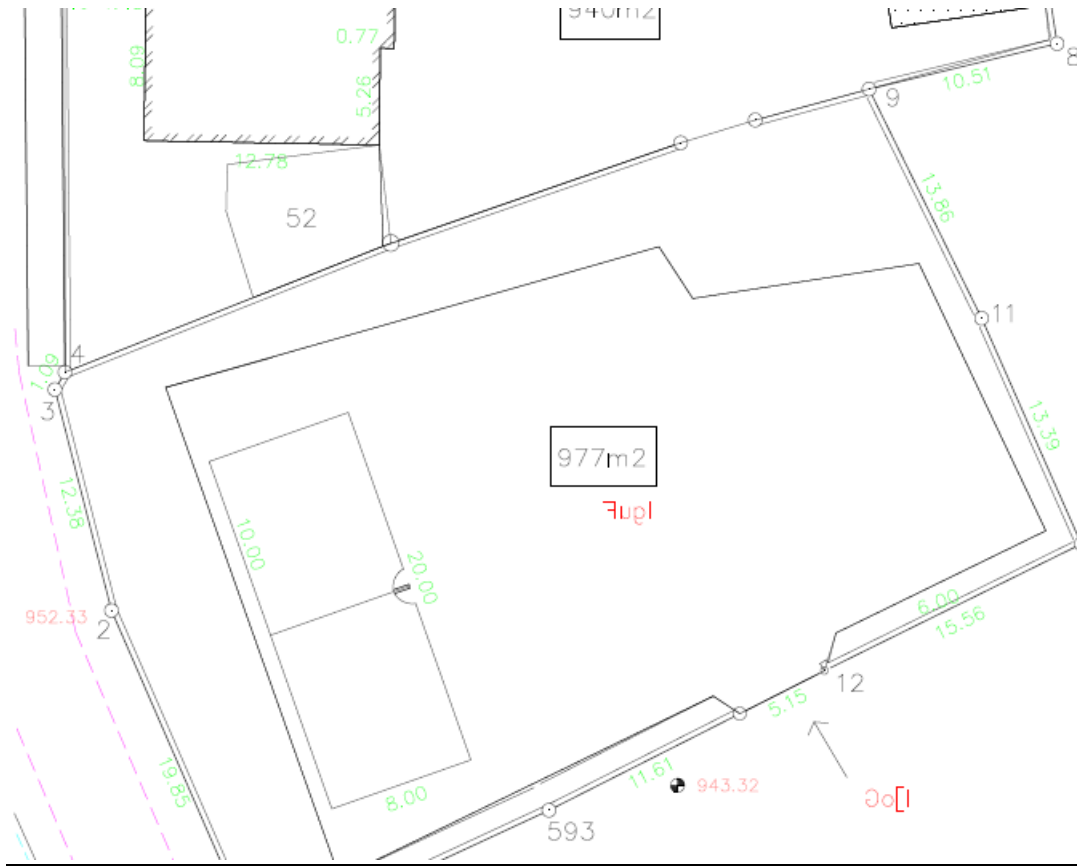
- 1- جميع المواد اللازمة لانجاز العمل على حساب المقاول.
- 2- على من يرسو عليه العمل تامين سلامة العمال وسلامة الطلبة أثناء العمل.
- 3- انجاز العمل في وقت لا يزيد عن 21 يوم عمل من تاريخ المباشرة.
- 4- على من يرسو عليه العرض الالتزام بتعليمات المهندس المشرف والمخطط المرفق في جميع مراحل العمل.
- 5- تقديم مواصفات العينات للموافقة عليها.
- 6- جميع المقاطع الحديدية مدهون طبقة اساس ووجه دهان نوع طمبور .
- 7- كفالة لمدة ثلاث سنوات على الاعمال.

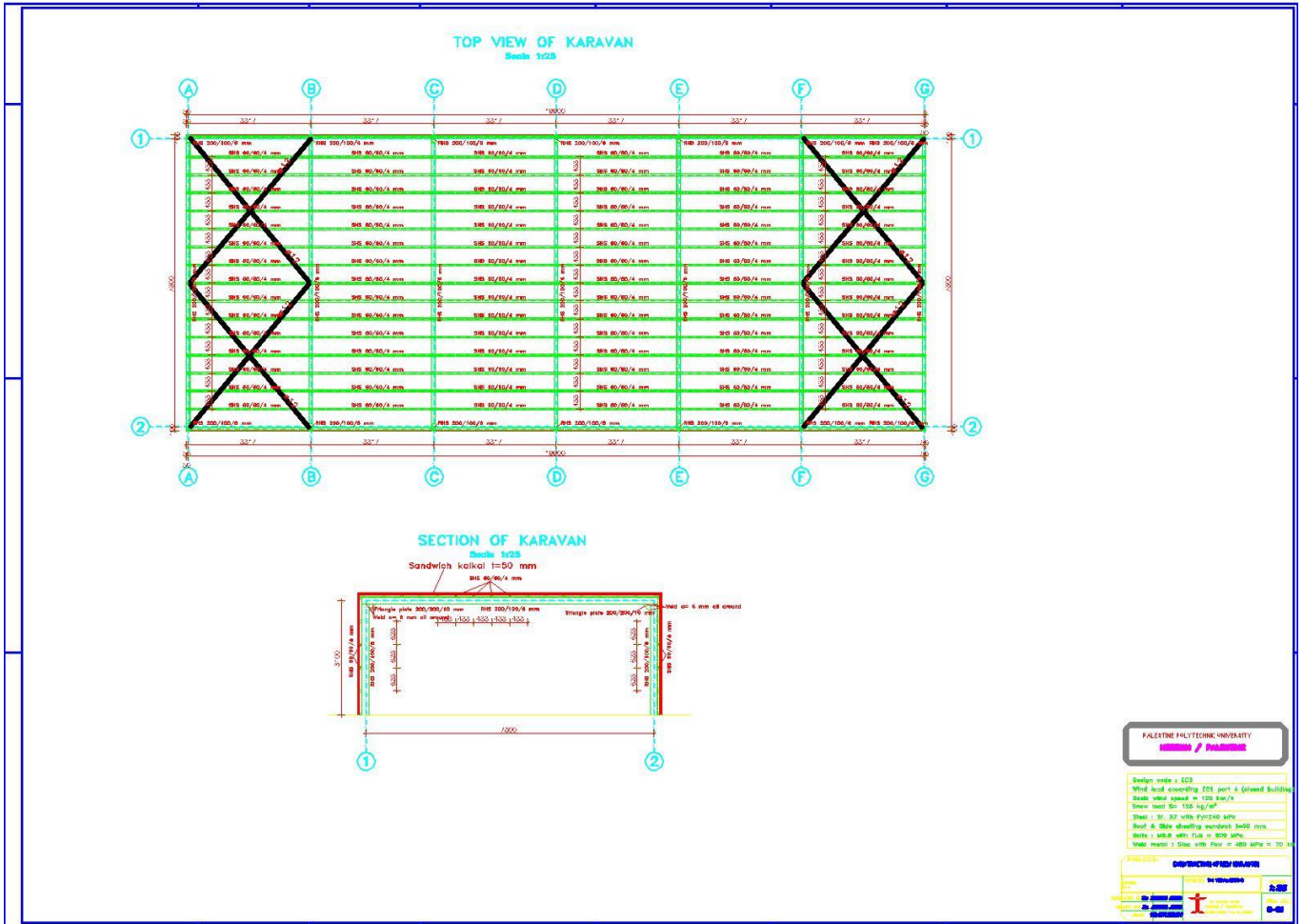
#	البيان	الوحدة	الكمية	السعر للوحدة	السعر الإجمالي
1.	<p>أجور وتكاليف عمل كرفانات بعرض 8 م وبطول 20 م (الابعاد بين الجدران الخارجية) وارتفاع 2.8 م صافي.</p> <p>الارضية:</p> <ul style="list-style-type: none"> - توريد وخط وصب بلاطة أرضية من الخرسانة المسلحة (8.5 * 20.5 م) بسماكة لا تقل عن 10 سم ودرجة "ب 300" من محتوى الأسمنت وشبكة تسليح علوية بسماكة 8 مم كل 20 سم في كلا الاتجاهين (ارضية الكرفانة يجب ان تكون مستوية ولا يوجد علاوة على اي اضافات للباطون). السعر يشمل القوالب ، التسليح ، المعالجة وجميع الأعمال اللازمة. والسعر يشمل اعمل بلاط البورسلان وبانيل وجميع ما يلزم لاتمام العمل . السعر يشمل عمل درجات اللازمة للمداخل . <p>الهيكل الرئيسي:</p> <ul style="list-style-type: none"> - المقاطع المجلفنة: أجور وتكاليف توريد اعمدة رئيسية مجلفنة (200 × 100) مم ، بسماك 6 مم كل 3.32 م ، مثبتة بالأرضية الخرسانية بصفحة وبراعي بشكل امن . - عوارض رئيسية مجلفنة في السقف (200 × 100) ملم، وسماكة 6 ملم ومددات فوقها مجلفنة (60 × 60) مم ، بسماك 4 مم كل 48.8 سم ، وذلك حسب تعليمات المهندس المشرف والمخطط المرفق، وجميع ما يلزم لتثبيت السقف بشكل امن . <p>الجدران الخارجية والقاطع الداخلي :</p> <ul style="list-style-type: none"> - ألواح الساندوتش بانل الجدارية 5 سم من صفائح فولاذية مجلفنة مزدوجة بسماكة لا تقل عن 0.35 ملم، مفصولة بعازل بولسترين (كلكل) 5 سم عالية الكثافة (لا تقل عن 15 كجم/م³) مثبتته على مقطع مجلفن (60 × 60) مم ، بسماك 4 مم كل 62.8 سم. - اللون (خشبي للجانب الخارجي وأبيض للجانب الداخلي). - أبعاد الألواح هي (280) × 100 × 5 سم. 	مقطوع	1		

			<p>- الألواح مثبتة بإطارات من قطاعات الصلب المجلفن على شكل U (50ملم) بسمك 1.5 ملم من جميع الجوانب.</p> <p>- يتم تثبيتها جميعاً ببراعي خاصة مطاط لمنع تسرب المياه ، وأقصى مسافة 30 سم بين براغي .</p> <p>- والسعر يشمل اي بروفيلات حديد لازمة للتثبيت .</p> <p>- السعر يشمل عزل الجدران والارضية من الخارج بسيكا .</p> <p>السقف:</p> <p>- من ألواح الأسقف المموجة "الساندوتش بانل" (بسمكة 5 سم) وتتكون من صفائح فولاذية مجلفنة مزدوجة بسمكة لا تقل عن 0.35 مم. مفصولة بعازل من بولسترين (كلكل) بسمك 5 سم عالية الكثافة (لا تقل عن 15 كجم / م³). اللون (ابيض للداخلي والخارجي).</p> <p>- يجب تثبيت الألواح ببراعي خاصة بمسافة قصوى تصل إلى 30 سم من المطاط المرن لمنع تسرب المياه من جميع الجوانب وفي العارضة.</p> <p>- يجب أن تبرز ألواح السقف عن الحوائط بمقدار 15 سم من جميع الجوانب.</p> <p>- حماية الأسقف: يجب جمع جميع الحواف الخارجية لألواح السقف بعد التثبيت بمقاطع فولاذية مجلفنة مقطع U من ثلاثة جوانب والجهة الرابعة مزارب.</p> <p>- توريد وتركيب مزارب ماء صلب مجلفن (سمك 1.5 ملم وعرض 8 سم) لتصريف مياه الأمطار وأنايبب فولاذية (50 مم) وحلقات فولاذية عند الجانب السفلي الطويل من كل سقف وحدة معدنية لتصريف مياه الأمطار , يجب تركيبه بكافة ملحقاته وتصريف المياه بعيداً عن الهيكل عن طريق تمديد الأنبوب بطول كافٍ لتصريف المياه إلى موقع مناسب معتمد.</p> <p>المدخل الرئيسي:</p> <p>- باب المدخل الرئيسي: توريد وتثبيت باب رئيسي عدد 2 من الحديد مع جميع الملحقات، مع قواطع داخلية (5*5) سم وسمك 1.25 ملم ، مع مقبض باب، حلق الباب من المعدن وثلاث مفاصل، وجميع الإكسسوارات نخب اول.</p> <p>نوافذ ألمنيوم:</p> <p>- بروفيل رقم 7700 صناعة وطنية.</p> <p>- 8 نوافذ بأبعاد 1م*1م .</p> <p>حماية النوافذ:</p> <p>- توريد وتنفيذ حماية لكل نافذة بقضبان مستطيلة من الصلب 12 ملم بمسافة تباعد 12 سم بين القضبان.</p> <p>- يتم دهان حديد الحماية بثلاث طبقات باللون المعتمد من المهندس المشرف.</p> <p>ستائر النوافذ:</p> <p>- توريد وتركيب ستائر سن ستريب لكل نافذه من النوعية الممتازة.</p>	
--	--	--	---	--

				<p>أعمال التصريف:</p> <ul style="list-style-type: none"> - تقديم وتركيب وتشغيل فتحات تنظيف ارضية (CO) مصارف ارضي او غلب تجميع داخل الكرفانات، والسعر يشمل جميع المواسير والقطع اللازمة الى خارج الكرفان ، بحيث يكون الغطاء من الستانلس ستيل BML ايطالي قياس 12×12 سم او ما يعادله وكل ما يلزم وذلك . <p>اعمال الكهرباء:</p> <ul style="list-style-type: none"> - يجب أن تكون الكرفان مجهزة بوحدات إنارة ليد مجوز معدني طول 120 سم 2*30 وات عدد 8 لكل قاعة والسعر يشمل البراييج والاسلاك والغلب وكل ما يلزم حسب تعليمات المهندس المشرف . - توريد وتمديد ابريز مجوز نوع 16 امبير نوع Nisco يشمل السعر الكابل والمجاري والعب اللازمة حسب تعليمات المهندس المشرف عدد 18 . - توريد وتمديد ابريز مكيف نوع 16 امبير نوع Nisco يشمل السعر الكابل والمجاري والعب اللازمة حسب تعليمات المهندس المشرف عدد 4 . - توريد وتركيب لوحة خارجية نوع ADA سعة 12 مفتاح لكل قاعة تحتوي على مفتاح قاطع رئيسي 32*2 امبير ومفتاح التسرب الارضي و 1/2 اتوماتيك 16*1 امبير . - توريد وتركيب كيبل رئيسي 3*6 نحاسي اخضر من اللوحة الرئيسية بطول 25 م . <p>اعمال النت :</p> <ul style="list-style-type: none"> - اجور وتكاليف توريد وتركيب وتشغيل ما يلي : - توريد وتمديد الكوابل نوع "telldor Cat6a" لتمديد الانترنت من المجمع الرئيسي الى الغرفتين بطول 50 م مع برييج حماية والسعر يشمل توريد وتركيب علبة مع كامل تفاصيل للتشغل اسفل اللوح عدد 2. <p>المكيفات :</p> <p>توريد وتركيب وتشغيل مكيفات عدد 4 حسب المواصفات التالية :</p> <ul style="list-style-type: none"> - مكيف يعمل بنظام الانفيرتر 1.5 طن تبريد - قدرة التبريد للجهاز لاتقل عن 18000BTU/H . - قدرة التسخين للجهاز لاتقل عن 18000 BTU/H . - معامل الأداء للجهاز في التبريد لا يقل عن COP 3.8 . - معامل الأداء للجهاز في التسخين لا يقل عن COP 3.8 يعمل على مصدر 1Ph/ 220V /50HZ . - مزود بشاشة عرض LED مخفيه مع إمكانية التحكم في اظهار او إخفاء الشاشة . - مزود بمؤقت تشغيل واطفاء . - مزود بمحرك SWING للوضع الافقي شمال يمين مزود بمحرك SWING للوضع العمودي فوق تحت .
--	--	--	--	--

				<ul style="list-style-type: none"> - تدفق هواء 3D. - تدفق هواء عالي للمسافات الطويلة . - مزود بنظام تبريد سريع TURBO. - مزود بنظام AUTO MODE للتبديل بين التبريد والتدفئة حسب درجات الحرارة. - مزود بنظام AUTO RESTART أي إعادة التشغيل التلقائي الى اخر وضع للمكيف في حالة انقطاع التيار الكهربائي . - مزود بنظام للتجفيف الرطوبة في الصيف . - مزود بققف لوظائف الريموت . - مزود بإمكانية تصريف الماء من كلا جانبي الجهاز . - مزود بفلتر للغبار والأتربة قابل للغسيل . - طلاء مقاوم للصدأ لزعانف الوحدة الداخلية والخارجية . - الانابيب بين الوحدة الداخلية والخارجية من النوع الأمريكي المعزول 3M استخدام لاصق PVC ابيض عريض يتم لفه حول خطوط التبريد والكهرباء لجمع الخطوط ويشترط عمل فاكيوم للانابيب والوحدة الداخلية بعد التجميع وقبل التشغيل . - مزود بحمالة من الحديد المجلفن الثقيل ويشترط تثبيت الوحدة الخارجية على الحمالة ببراعي ربط مناسبة. - تركيب الجهاز حسب الأصول الهندسية الفنية المتبعة في هذا المجال. - كفالة على الجهاز من كافة العيوب على الأقل سنتين وكفالة على الماتور على الأقل خمس سنوات. - صيانة مجانية لمدة 6 شهور . <p>الالواح الصفية :</p> <p>أجور وتكاليف تقديم وتركيب الواح كاليبور د عدد 2 ابعاد (360 سم *120 سم) كتابة مغناطيسية بيضاء تعلق على الحائط ذات وجه من مادرة البورسلان ,اطار اللوح مصنوع من مادة الالومنيوم المؤكسد بمقياس (19ملم *25 ملم) بلون فضي محاط باربع زوايا بلاستيكية pvc للحماية ويشمل السعر حمالة المنيوم بعرض 5 سم مؤكسدة بلون فضي على طول اللوح ووجه طنابة يتكون من بقعة من معدن الستيل والسيراميك مثبت بمادة لاصقة الية على خشب MDF سماكة 11 ملم مغطاة بشكل تلقائي .</p>	
				المجموع بالشيكل	**





خاص بالشركة:-

اسم الشركة: _____

رقم المشغل المرخص: _____

العنوان: _____

رقم الهاتف: _____ رقم جوال: _____ رقم الفاكس: _____

التوقيع والختم الرسمي